

1

Le cheval Naky reçoit deux messages de ses amis :

Qui est Pamplemousse ?
Qui est Météore ?



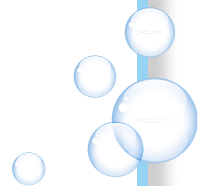
2

Les amis de Naky lui renvoient chacun un nouveau message :

Mais oui, puisque ma masse est de 5 kg!

Mais oui, puisque je mesure 4 m!

Qui a envoyé quel message ?





IL FAUT SAUVER LE STYLO BLEU !

Le lieu : dans la trousse

Acte 1 – Scène 1

**Le stylo bleu – Le stylo rouge –
La gomme – Le crayon à papier –
Le bâton de colle**

Le stylo rouge (se tournant vers le stylo bleu) : Dis moi, tu ne m'as pas l'air en grande forme !

Le stylo bleu : Je me fais du mauvais sang.

La gomme : Un sang d'encre !

Le stylo rouge : Pas drôle ! (*au stylo bleu*) Qu'est-ce qui t'arrive ?

Le stylo bleu : C'est le début de l'année et je n'ai déjà quasiment plus d'encre !

Le bâton de colle : Super pour toi ! Bientôt la retraite ! Moi, je ne supporte plus ni les enfants ni la maitresse ! Et je ne te parle pas des parents !

Le stylo bleu : Quelle retraite ? Je vais finir à la poubelle. Et je n'en ai vraiment pas envie !

Le crayon à papier : Peut-être que notre gentille Manon t'oubliera au fond de la trousse et alors, à toi la belle vie !

Le stylo bleu : Aucun espoir, Manon est bien trop soigneuse. Si j'étais dans la trousse de Dimitri la pagaille, je ne me ferais pas de souci. Mais qu'est ce que vous faites là,

tous les deux ? Vous n'êtes pas en géométrie ?

Le crayon à papier : Non, la maitresse exige le critérium. Il a soi-disant meilleure mine !

La gomme : Et une gomme sur la tête !

Le stylo rouge : Pas de chance : vous adoriez la géométrie.

Le crayon à papier et la gomme (en chœur) : Oui et on déteste le critérium.

Le stylo bleu : Ah ! Géométrie matin et après-midi et que le stylo vert qui travaille ! Pour moi, ce serait l'idéal !

Le stylo rouge : Lui, il n'est pas près de finir à la poubelle. Il ne roule pas beaucoup sa bille !

Le bâton de colle : Juste un peu moins que toi !

Le stylo rouge : Oh ! Ça va, le gluant !

Le bâton de colle : Je ne suis pas glu...

Le crayon à papier : Stop ! Arrêtez de vous chamailler ! Regardez stylo bleu : il est tellement triste qu'il en perd son encre ! Il faut trouver une idée pour le sauver ! Nous, la gomme, faut y aller : c'est l'heure du dessin.

Il faut sauver le stylo bleu !

Régis Delpeuch

Collection « Lecture en tête »

© SEDRAP jeunesse, 2013





IL FAUT SAUVER LE STYLO BLEU !

Les phrases entre parenthèses sont des didascalies. À quoi servent-elles ?

.....
.....

Qui propose d'aider le stylo bleu ? Recopie la phrase qui t'a permis de répondre.

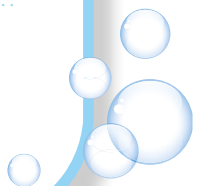
.....
.....

Pourquoi le crayon à papier et la gomme sont-ils fâchés ?

.....
.....

Écris un résumé de cet extrait en commençant par : « C'est l'histoire... »

.....
.....
.....
.....
.....
.....





1 Mets de l'ordre dans la carte de ce restaurant en classant les aliments dans le tableau.

lasagnes – crème brûlée – salade de gésiers de canard – soupe à l'oignon – sorbet au citron vert – brochettes de bœuf et légumes – saucisses et frites – fromage blanc au miel – salade de tomates

Entrées	Plats de résistance	Desserts
.....
.....
.....
.....
.....

2 Compose ton menu préféré en choisissant dans le tableau de l'exercice 1 : une entrée, un plat et un dessert.

MON MENU

ENTRÉE

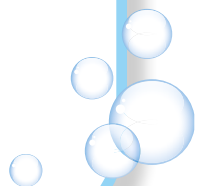
.....

PLAT DE RÉSTANCE

.....

DESSERT

.....





Complète le texte.

LES ÉTATS DE L'EAU

L'eau existe sous trois formes : (la glace),
..... (la vapeur d'eau).

L'eau à l'état liquide suffisamment refroidie change d'état et se transforme en glace c'est la

La glace suffisamment chauffée change d'état et se transforme en eau à l'état liquide : elle fond, c'est la

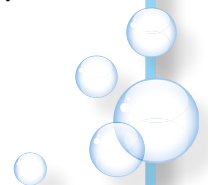
La vapeur d'eau suffisamment refroidie change d'état et se transforme en eau à l'état liquide : c'est la

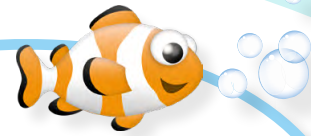
L'eau à l'état liquide peut se transformer en vapeur d'eau lentement sans même bouillir : c'est l'

Un solide a une forme propre, un liquide n'a pas de forme propre, il prend la forme du récipient qui le contient. La surface libre d'un liquide au repos par rapport à la Terre est L'eau bout à et se congèle à

Insolite :

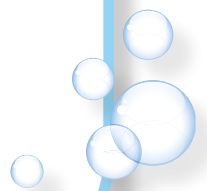
On met du sel sur les routes en hiver pour





Relie les constructions antiques à leurs descriptions respectives.

- | | |
|-------------------|--|
| Un forum ● | ● Endroit où l'on se baigne. |
| Un amphithéâtre ● | ● Arènes où ont lieu les combats de gladiateurs et les jeux du cirque. |
| Des thermes ● | ● Bâtiment où l'on vénère les dieux. |
| Un aqueduc ● | ● Pont qui permet de faire passer de l'eau. |
| Un temple ● | ● Place du marché et place où l'on parle de la vie de la cité. |
| Une villa ● | ● Grande ferme agricole. |



Remplis les cases avec les prénoms de membres de ta famille.

MY FAMILY TREE :

