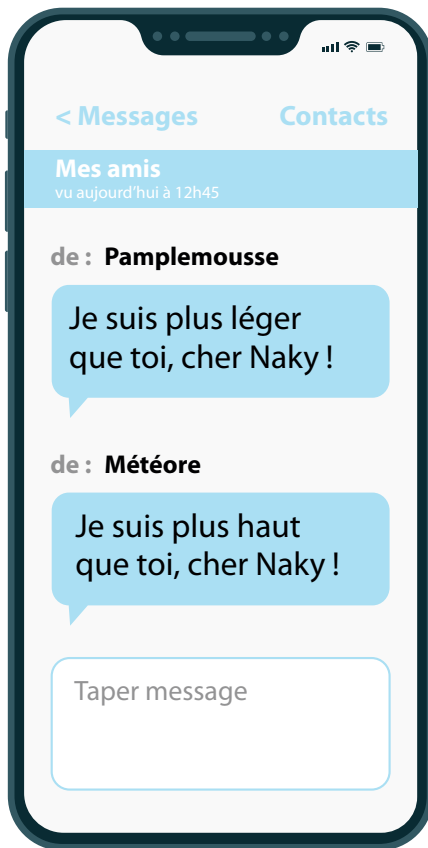






## Correction



1

**Le cheval Naky reçoit deux messages de ses amis :**

Qui est Pamplousse ?  
Qui est Météore ?



.....Météore.....



.....Pamplousse.....



2

**Les amis de Naky lui renvoient chacun un nouveau message :**

Mais oui, puisque  
ma masse est de 5 kg!

.....Pamplousse.....

Mais oui, puisque  
je mesure 4 m!

.....Météore.....

Qui a envoyé quel message ?





Correction

## IL FAUT SAUVER LE STYLO BLEU !

Les phrases entre parenthèses sont des didascalies. À quoi servent-elles ?

*Ce sont des indications pour les acteurs et les lecteurs pour comprendre les mouvements des personnages.*

Qui propose d'aider le stylo bleu ? Recopie la phrase qui t'a permis de répondre.

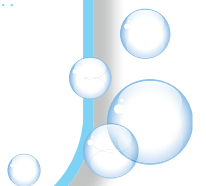
*Le crayon à papier. « Il faut trouver une idée pour le sauver ! »*

Pourquoi le crayon à papier et la gomme sont-ils fâchés ?

*Parce que la maitresse exige un critérium pour la géométrie.*

Écris un résumé de cet extrait en commençant par : « C'est l'histoire... »

*Réponse individuelle.*





Correction

**1** Mets de l'ordre dans la carte de ce restaurant en classant les aliments dans le tableau.

lasagnes – crème brûlée – salade de gésiers de canard – soupe à l'oignon – sorbet au citron vert – brochettes de bœuf et légumes – saucisses et frites – fromage blanc au miel – salade de tomates

Entrées	Plats de résistance	Desserts
salade de gésiers de canard	lasagnes	crème brûlée
soupe à l'oignon	brochettes de bœuf et légumes	sorbet au citron vert
salade de tomates	saucisses et frites	fromage blanc au miel

**2** Compose ton menu préféré en choisissant dans le tableau de l'exercice 1 : une entrée, un plat et un dessert.

**MON MENU**

**ENTRÉE**

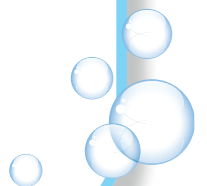
Réponse individuelle

**PLAT DE RÉSISTANCE**

Réponse individuelle

**DESSERT**

Réponse individuelle





Correction

Complète le texte.

### LES ÉTATS DE L'EAU

L'eau existe sous trois formes : ..... **solide** ..... (la glace),  
..... **liquide** ....., ..... **gazeuse** ..... (la vapeur d'eau).

L'eau à l'état liquide suffisamment refroidie change d'état et se transforme en glace c'est la ..... **congélation** .....

La glace suffisamment chauffée change d'état et se transforme en eau à l'état liquide : elle fond, c'est la ..... **liquéfaction** .....

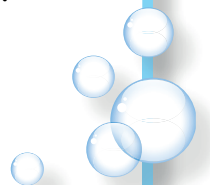
La vapeur d'eau suffisamment refroidie change d'état et se transforme en eau à l'état liquide : c'est la ..... **condensation** .....

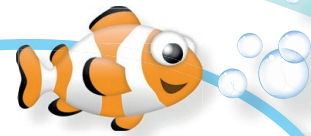
L'eau à l'état liquide peut se transformer en vapeur d'eau lentement sans même bouillir : c'est l' ..... **évaporation** .....

Un solide a une forme propre, un liquide n'a pas de forme propre, il prend la forme du récipient qui le contient. La surface libre d'un liquide au repos par rapport à la Terre est ..... **parallèle** ..... L'eau bout à ..... **100°C** ..... et se congèle à ..... **0°C** .....

Insolite :

On met du sel sur les routes en hiver pour ..... **faire fondre la neige et le verglas.** .....





Correction

Relie les constructions antiques à leurs descriptions respectives.

