



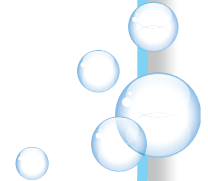
Correction



Dans la grille de mots mêlés, trouve huit noms communs (une lettre peut être utilisée plusieurs fois). Ensuite classes-les dans le tableau et ajoute un déterminant.

B	A	L	L	E
A	R	O	S	E
I	C	U	Z	H
N	A	P	P	E
K	S	E	L	V

Noms féminins	Noms masculins
..... La balle .....	..... Le bain .....
..... La rose .....	..... Le loup .....
..... Une nappe .....	..... Un sac .....
..... La loupe .....	..... Le sel .....





## Correction

### POURQUOI LES ESCARGOTS SONT-ILS SI LENTS ?

Comment avançaient les escargots il y a très longtemps ?

*Plus vite que n'importe quel animal.*

Et maintenant, comment avancent-ils ?

*Ce sont les plus lents des lents.*

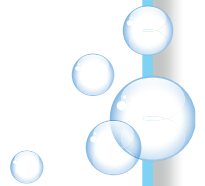
Quelle explication Michel Piquemal donne-t-il pour expliquer ce changement ? Qu'en penses-tu ?

*Les autres animaux se sont plaints que les escargots étaient trop dangereux.*

*Réponse individuelle.*

Crois-tu que ce soit les escargots qui provoquent des catastrophes ? Justifie ta réponse.

*Réponse individuelle.*





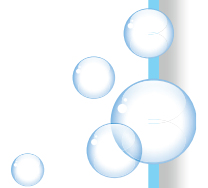
## Correction

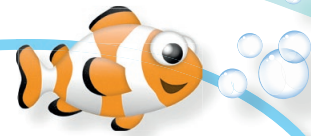
Écris le nom de chaque animal en face du numéro correspondant.

Lion – Singe – Iguane – Hérisson – Kangourou – Gorille



1	..... Kangourou .....
2	..... Iguane .....
3	..... Lion .....
4	..... Hérisson .....
5	..... Gorille .....
6	..... Singe .....





Correction

Quelle région représente chaque photo ?  
 Coche la réponse et colorie dans chaque dessin ce qui te permet de choisir.

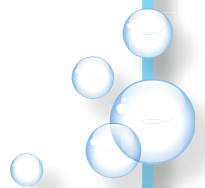
Illustration A

- Au bord de la mer.
- Là où il fait très chaud.
- La région où j'habite.



Illustration B

- À la montagne.
- Là où il fait chaud.
- Là où il fait très froid.

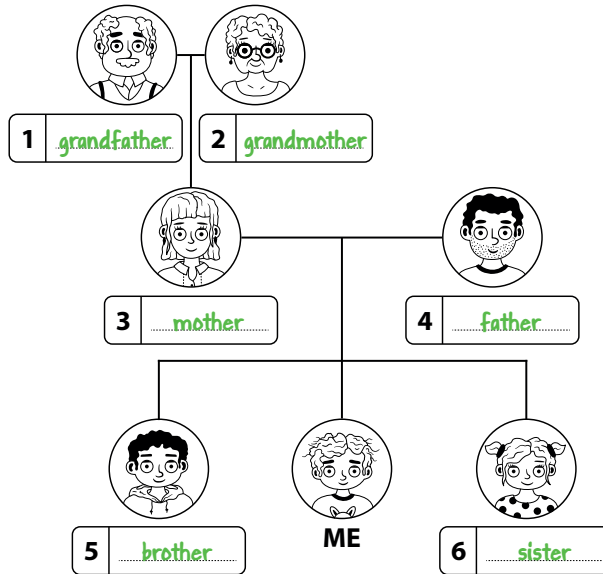




Correction

1

Observe l'arbre généalogique suivant et écris les mots proposés dans le tableau au bon endroit.



2

Complète le tableau avec les numéros des lignes de l'exercice 1 puis colorie en suivant les indications.

	BROWN	LIGHT BLUE	RED	BLACK	DARK BLUE	GREY
<b>mot</b>	grandfather	brother	father	grandmother	mother	sister
<b>case n°</b>	1	5	4	2	3	6

