



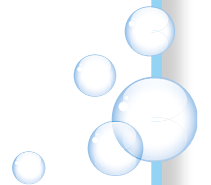
Lis attentivement la phrase ci-dessous. Trouve un mot qui pourrait remplacer le mot « rapporter » sans changer le sens de la phrase.

Si je t'ai confié ce secret, c'est parce que je te fais totalement confiance : je compte donc sur toi pour ne pas le rapporter.

.....

Le livre que je t'ai prêté, tu pourrais me le rapporter ?

.....





Convertis ces unités de temps et complète les blancs.

$$60 \text{ min} = \dots\dots\dots \text{ h}$$

$$100 \text{ min} = \dots\dots\dots \text{ h} \dots\dots\dots \text{ min}$$

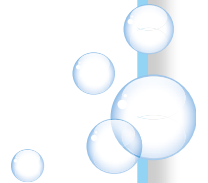
$$3 \text{ h } 20 \text{ min} = \dots\dots\dots \text{ min}$$

$$2 \text{ j } 2 \text{ h} = \dots\dots\dots \text{ h}$$

$$30 \text{ h} = \dots\dots\dots \text{ j} \dots\dots\dots \text{ h}$$

$$5 \text{ h } 10 \text{ min} = \dots\dots\dots \text{ min}$$

$$72 \text{ h} = \dots\dots\dots \text{ j}$$





LES NUAGES DE MAGRITTE

René Magritte est un peintre belge du xx^e siècle. Il fait partie des peintres surréalistes qui peignent des choses qui ne sont pas logiques, des objets bizarres, extraordinaires, imaginaires.

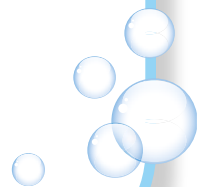
Souvent, un tableau surréaliste est une toile qui traduit un rêve de son auteur. Dans plusieurs de ses œuvres, René Magritte peint des nuages qui entrent par une porte, qui traversent le corps d'un homme...

Autre mystère : le titre de ce tableau, *La Grande Famille* !



La Grande Famille, René Magritte, 1947, Huile sur toile, collection Nellens

En 1947, Magritte peint un oiseau qui prend son envol. On dirait que le corps de l'oiseau est transparent et il met en lumière le ciel et les nuages. Pour les surréalistes, les oiseaux sont des messagers d'un monde mystérieux.





LES NUAGES DE MAGRITTE

Comment s'appelle le tableau qui est représenté dans ce documentaire ?

.....

Qui est Magritte ?

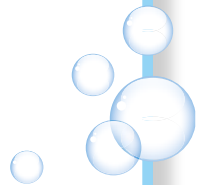
.....
.....

À ton avis, pourquoi a-t-il représenté un oiseau ? Fais des recherches.

.....
.....
.....

Écris une phrase pour expliquer qui sont les peintres surréalistes.

.....
.....
.....





Complète le carton d'invitation pour inviter tes amis à ton anniversaire.



.....
t'invite à fêter son anniversaire

le

de h à h

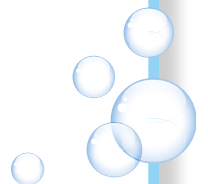
au

.....

Merci de confirmer ta présence

au,

avant le

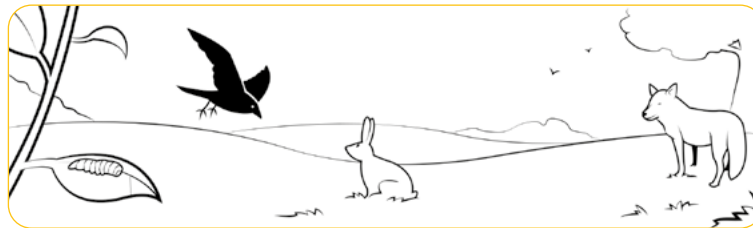




1

Observe cette image puis complète les phrases à trous avec les expressions suivantes :

→ mange – est mangé(e) par – n’interagit pas avec

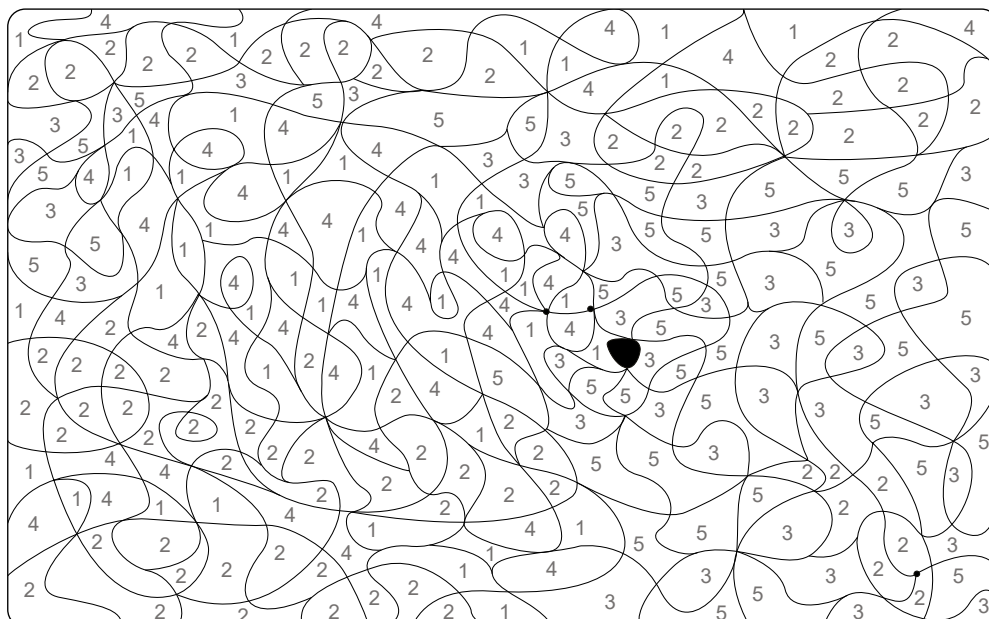


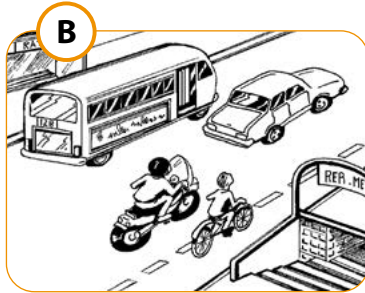
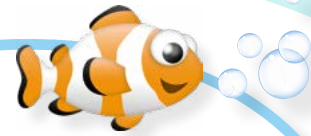
1	Le lapin	l’herbe.
2	Le corbeau	l’herbe.
3	La chenille	le corbeau.
4	La chenille	la feuille.
5	Le lapin	le renard.

2

Complète le tableau avec les numéros des lignes de l’exercice 1 puis colorie en suivant les indications.

	MARRON	BLEU	VERT
relation	mange	est mangé(e) par	n’interagit pas avec
ligne(s) n ^o (s)





Compare les différentes habitations de l'illustration A.

.....

.....

Colorie :

- en bleu les habitations individuelles (celles où n'habite qu'une famille) ;
- en vert les habitations collectives.

Quels sont les différents moyens de transports que tu peux repérer dans l'illustration B ?

.....

Colorie :

- en bleu les transports individuels ;
- en vert les transports collectifs.

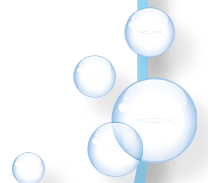
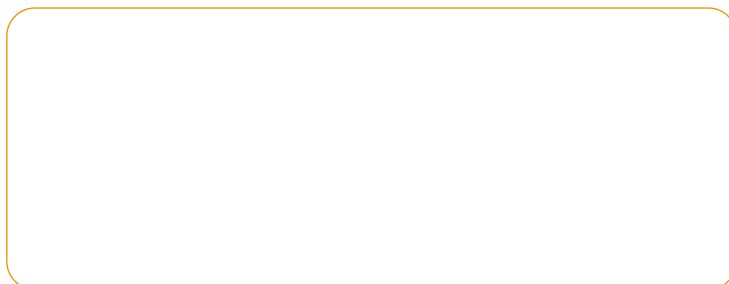
Quelles sont les activités (travail) que tu peux observer dans le document C ? Recopie les enseignes.

.....

.....

Et toi ? Dans quel type de logement habites-tu ? Dessine-le !

.....





Relie l'illustration au mot anglais qui lui correspond puis à sa traduction en français.



•

•

Boy

•

•

Fille



•

•

Baby

•

•

Homme



•

•

Woman

•

•

Garçon



•

•

Man

•

•

Femme



•

•

Girl

•

•

Bébé

