





Correction

Convertis ces unités de temps et complète les blancs.

$$60 \text{ min} = \dots 1 \dots \text{ h}$$

$$100 \text{ min} = \dots 1 \dots \text{ h} \dots 40 \dots \text{ min}$$

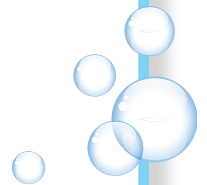
$$3 \text{ h} 20 \text{ min} = \dots 200 \dots \text{ min}$$

$$2 \text{ j} 2 \text{ h} = \dots 50 \dots \text{ h}$$

$$30 \text{ h} = \dots 1 \dots \text{ j} \dots 6 \dots \text{ h}$$

$$5 \text{ h} 10 \text{ min} = \dots 310 \dots \text{ min}$$

$$72 \text{ h} = \dots 3 \dots \text{ j}$$





## Correction



### LES NUAGES DE MAGRITTE

Comment s'appelle le tableau qui est représenté dans ce documentaire ?

*La Grande Famille* .....

Qui est Magritte ?

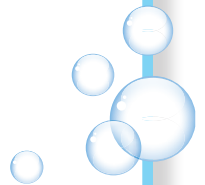
*Un peintre surréaliste belge.* .....

À ton avis, pourquoi a-t-il représenté un oiseau ? Fais des recherches.

*Réponse individuelle.* .....

Écris une phrase pour expliquer qui sont les peintres surréalistes.

*Réponse individuelle.* .....



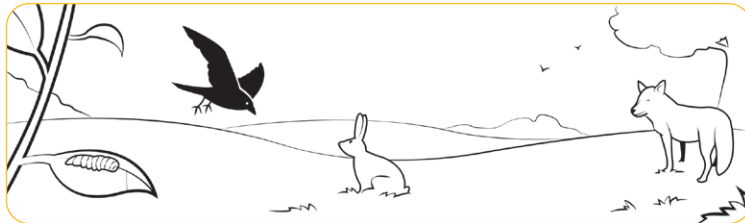


Correction

1

Observe cette image puis complète les phrases à trous avec les expressions suivantes :

→ mange – est mangé(e) par – n’interagit pas avec

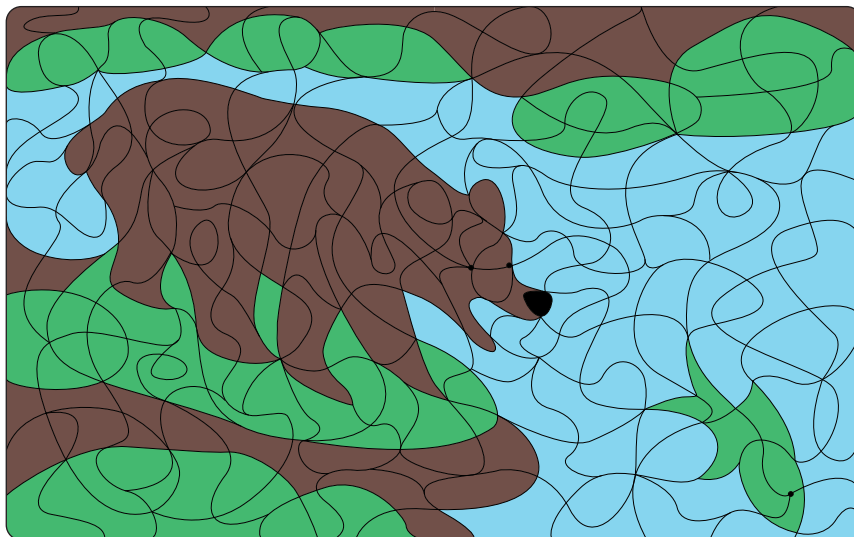


1	Le lapin ..... <b>mange</b> ..... l’herbe.
2	Le corbeau ..... <b>n’interagit pas avec</b> ..... l’herbe.
3	La chenille ..... <b>est mangée par</b> ..... le corbeau.
4	La chenille ..... <b>mange</b> ..... la feuille.
5	Le lapin ..... <b>est mangé par</b> ..... le renard.

2

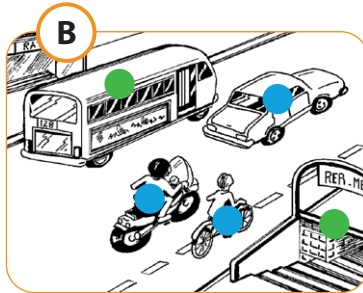
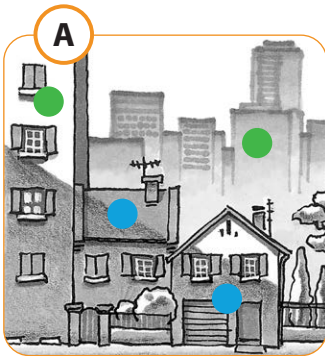
Complète le tableau avec les numéros des lignes de l’exercice 1 puis colorie en suivant les indications.

	MARRON	BLEU	VERT
relation	mange	est mangé(e) par	n’interagit pas avec
ligne(s) n <sup>o</sup> (s)	... <b>1 - 4</b> .....	... <b>3 - 5</b> .....	... <b>2</b> .....





Correction



**Compare les différentes habitations de l'illustration A.**

Réponse individuelle.

**Colorie :**

- en bleu les habitations individuelles (celles où n'habite qu'une famille) ;
- en vert les habitations collectives.

Quels sont les différents moyens de transports que tu peux repérer dans l'illustration B ?

Voiture, vélo, moto, bus, métro.

**Colorie :**

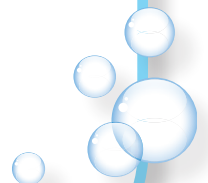
- en bleu les transports individuels ;
- en vert les transports collectifs.

Quelles sont les activités (travail) que tu peux observer dans le document C ? Recopie les enseignes.

La poste, un supermarché, des assurances.

Et toi ? Dans quel type de logement habites-tu ? Dessine-le !

Réponse individuelle.





**Correction**

Relie l'illustration au mot anglais qui lui correspond puis à sa traduction en français.



Boy

Baby

Woman

Man

Girl

Fille

Homme

Garçon

Femme

Bébé

