



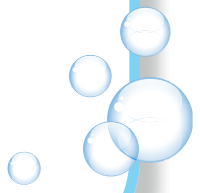
Correction



Classe dans le tableau suivant chacun des mots dans la bonne colonne.

- l'année - assez - un évier - vous étiez - une idée - un carré
- la bouée - un écolier - manger - la santé - vous dormez - un cache-nez - l'été

[e]			
👁 « é »	👁 « ée »	👁 « er »	👁 « ez »
<p>un évier</p> <p>un carré</p> <p>un écolier</p> <p>la santé</p> <p>l'été</p>	<p>l'année</p> <p>une idée</p> <p>la bouée</p>	<p>un évier</p> <p>un écolier</p> <p>manger</p>	<p>assez</p> <p>vous dormez</p> <p>un cache-nez</p>





Correction

Calcule ces additions puis vérifie avec ta calculette.

$$\begin{array}{r} 341 \\ + 276 \\ \hline 617 \end{array}$$

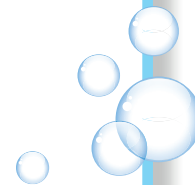
$$\begin{array}{r} 97 \\ + 348 \\ \hline 445 \end{array}$$

$$\begin{array}{r} 486 \\ + 257 \\ \hline 743 \end{array}$$

$$\begin{array}{r} 267 \\ + 448 \\ \hline 715 \end{array}$$

$$\begin{array}{r} 523 \\ + 107 \\ \hline 630 \end{array}$$

$$\begin{array}{r} 89 \\ + 753 \\ \hline 842 \end{array}$$





Correction

UN VOYAGE SCOLAIRE À DEVENIR CHÈVRE

Pourquoi Irénée a-t-il engagé un guide ?

Irénée engage un guide pour expliquer à ses brebis comment est fabriqué le fromage à partir de leur lait.

En t'aidant des indications du texte peux-tu expliquer ce qu'est le roquefort ?

Un fromage à base de lait de brebis.

Pourquoi tout le monde voulait-il être « aux premières loges pour assister au retour du troupeau » (l. 83-84) ?

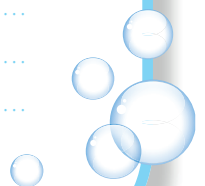
Tout le monde veut voir ce spectacle étonnant des brebis qui sortent d'un bus.

Que penses-tu de cette histoire ?

Réponse individuelle.

Explique avec tes mots la phrase suivante. « À n'en pas douter, l'excursion leur avait été profitable. » (l. 88-89)

Réponse individuelle.





Correction

Complète le tableau en indiquant si les aliments sont d'origine végétale ou animale.

pucerons,
et toujours
des pucerons



graines,
moucheons,
miettes de pain,
insectes



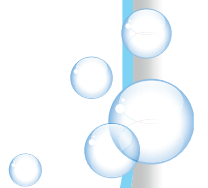
salade,
chou, fraise



graines, fromage,
fruits, pain



	Aliments d'origine végétale	Aliments d'origine animale
La coccinelle mange... pucerons
Le rouge-gorge mange... graines - miettes de pain moucheons - insectes
L'escargot mange... salade - chou - fraise
La souris mange... graines - fruits - pain fromage





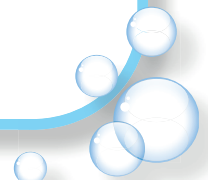
Correction

1 Quelle est la photo qui représente l'école d'autrefois ?
Colorie les éléments qui t'ont aidé à choisir.



2 Compare attentivement les deux photos. Note ce qui a changé et ce qui est pareil. Reporte tes observations dans le tableau.

	Ce qui est différent	Ce qui est pareil
Les tables <i>Les bureaux n'ont pas vraiment changés.</i>
Autre mobilier <i>Le tableau.</i>
Les élèves <i>Ils portent tous une blouse.</i>





Correction

Découpe les étiquettes et colle-les sur les bonnes couleurs.

blue

yellow

purple

red

green

orange

