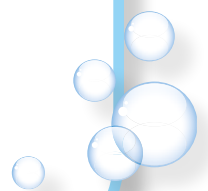
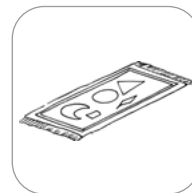




Coche la case selon que le son [p] se trouve au début ou à la fin.

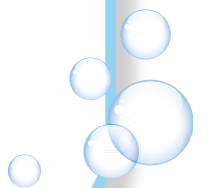
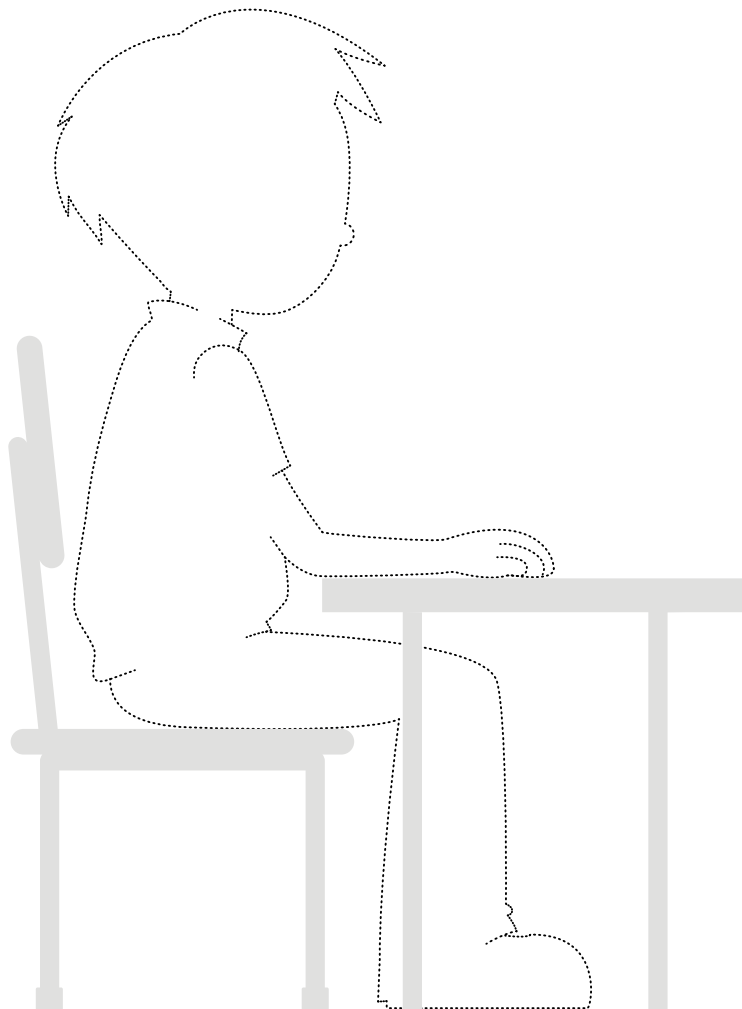
Exemple :

pires





**Suis les contours de la silhouette avec l'index de la « main qui écrit » et nomme les parties du corps.
Avec un feutre, repasse sur les pointillés.**





Objectifs :

- Comparer qualitativement (longueur)
- Trier et classer
- Poursuivre selon un schéma

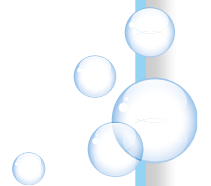
Matériel :

- Des tuyaux et rouleaux de longueurs et diamètres variés

1 Posez une boîte contenant les rouleaux devant l'enfant et invitez-le à exprimer avec ses propres mots les idées de « court » et « long ».

2 Donnez lui la consigne de trier les rouleaux : tous les longs ensemble, tous les courts ensemble.

3 Faites des trains avec les rouleaux longs et un avec les rouleaux courts. Lequel est le plus long ? Lequel est le plus court ?





Cherche les paires. Colorie-les de la même couleur.





Je t'♥ (45 pièces)

Ingrédients :

- 6 tasses de grains de riz soufflés
- 200 g de guimauve
- 40 g de beurre

Matériel :

- Un poêlon
- Une cuillère
- Un moule en silicone
- Un emporte-pièce à biscuits

Préparation :

- 1** Versez le beurre et les guimauves dans le poêlon et faites fondre. Mélangez jusqu'à obtenir une masse lisse puis retirez du feu.
- 2** Ajoutez les grains de riz soufflés. Mélangez bien, doucement pour ne pas écraser les grains. Ils doivent être entièrement recouverts par le mélange.
- 3** Versez la préparation dans le moule en silicone. Laissez refroidir. Lissez bien le dessus pour que l'épaisseur soit de 3 cm environ.
- 4** Démoulez et découpez en toutes sortes de formes : cœurs, ronds, étoiles... Décorez-les avec du chocolat fondu ou des bonbons. Placez vos réalisations dans un endroit frais pour qu'ils durcissent encore. Conservez-les dans une boîte hermétique.

